

Les  
Woomies

# Dossier Technique

CONTACT : Claire JOMARD - 06 13 47 01 29 - [les.woomies@gmail.com](mailto:les.woomies@gmail.com)



## Costumes

---

### Emmanuelle :

Jupe et veste noire, haut violet, collant chair et chaussures violettes

### Fanny :

Robe violette, veste noire, collant chair et chaussures violettes

## Accessoires

---

- 2 badges A.A.C.A
- 2 paires de lunettes de soleil
- 1 baguette télescopique
- 1 télécommande
- des partitions

## Décor & Effets

---

- 1 piano (pédale + pied)
- 2 tabourets
- 1 ordinateur (pour le vidéoprojecteur - logiciel Power Point)



## Son

---

### Système de diffusion :

- 1 système de son complet adapté au lieu

### Console et Platine :

- 1 lecteur CD avec auto-pause
- 1 console

### Micros :

La production fournira 2 micros casques.

À prévoir :

- 1 retour scène
- 1 console adaptée pour les 2 micros et le lecteur CD

Conduite-livret et musiques sur CD (fourni par la production)

## Lumières

---

### Matériel :

- 17 PC 650w/1kw
- 4 PAR 64 lampe CP60
- 1 découpe 1kW

Voir le plan de Feu en page suivante.

## Machinerie

---

- 1 vidéoprojecteur (puissance minimum 4 500 lumens)
- 1 liaison vidéo VGA (régie vers vidéoprojecteur)
- 1 écran blanc de projection
- 1 table de conférence ou table haute
- 1 chaise haute

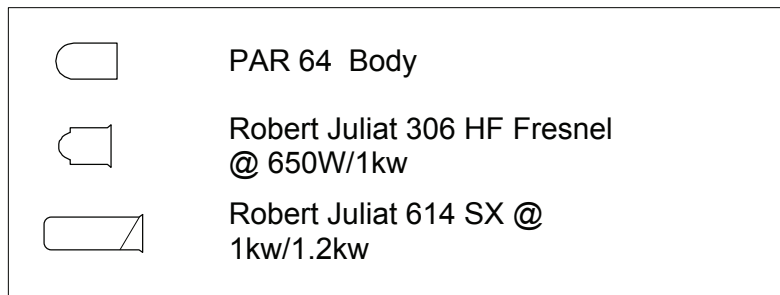
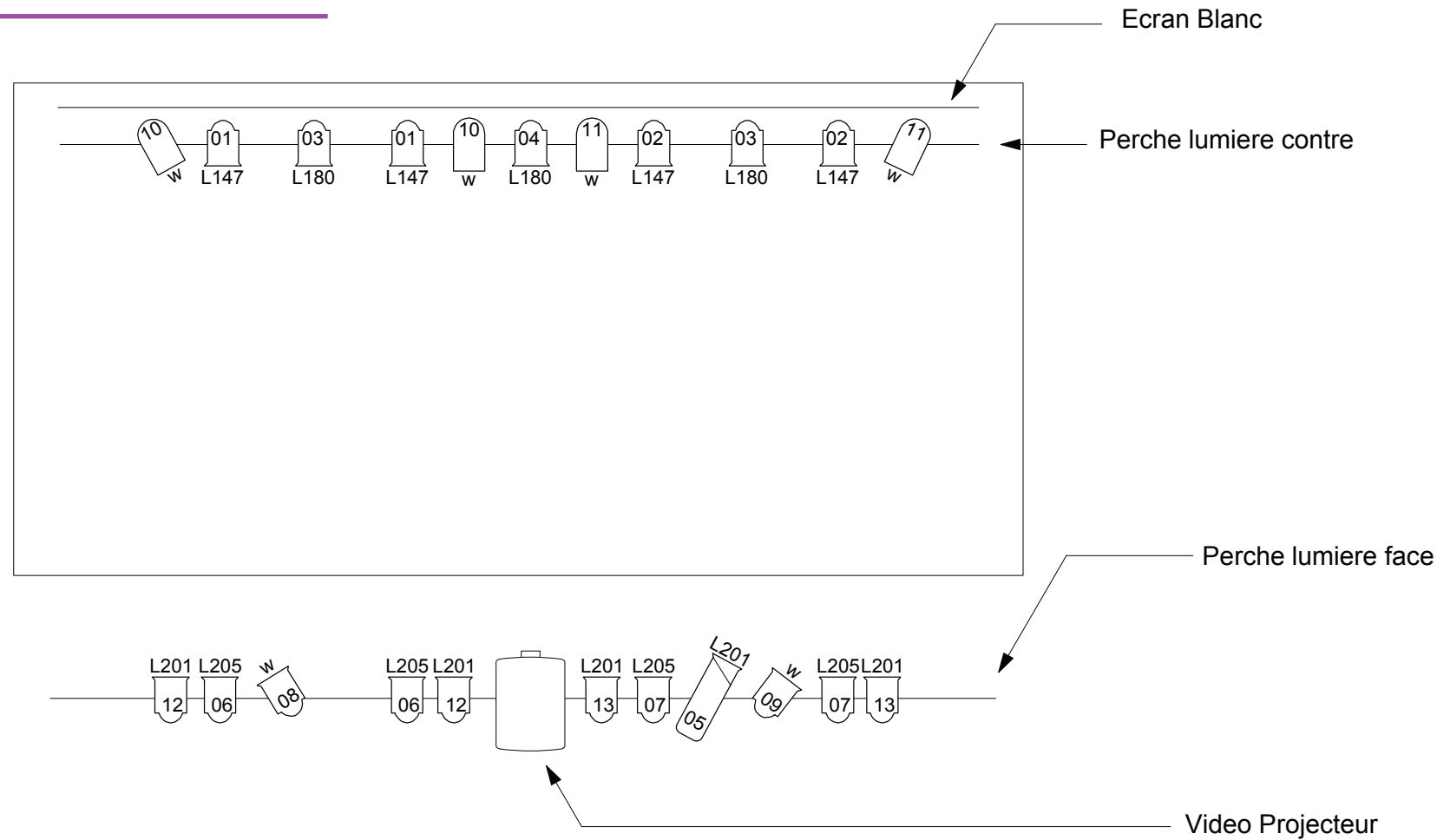
Selon les dimensions de la scène et capacité de la salle,  
nous pouvons prévoir des ajustements d'équipement son et lumières.

Merci de préparer l'installation son et lumières avant l'arrivée de notre équipe  
afin de garder un créneau de 4h pour notre mise en place.

Notre contact se tient à votre disposition pour tous renseignements complémentaires.



# Plan de feu



## Liste des couleurs

Couleur	Taille	Nombre
	L147	180mm 4
	L180	180mm 3
	L201	180mm 5
	L205	180mm 4
w	180mm	2
w		4

Show Les Woomie's		
Reference Plan Lumiere	Drawn By	Date 15/05/14
CAD File Name BROADWAY MAD		

